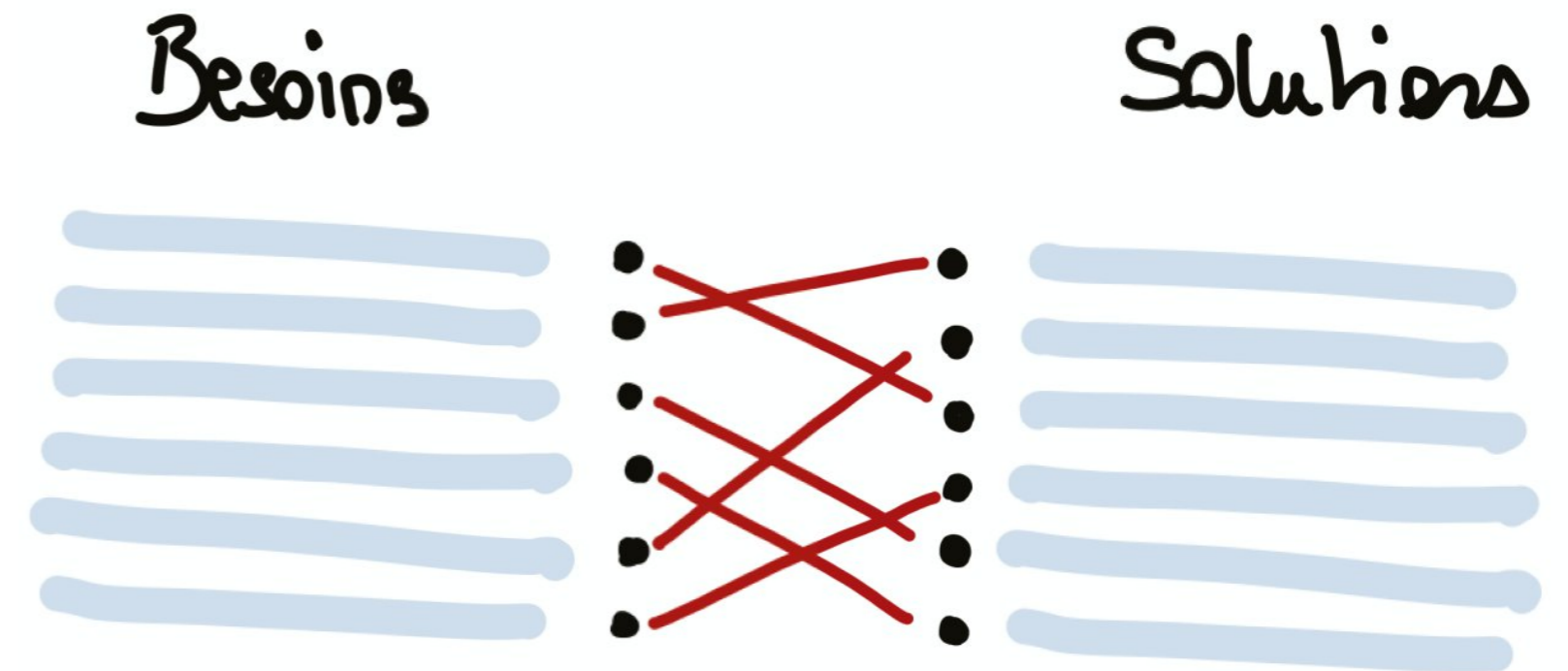


Le stockage de la donnée de recherche hors calcul à **Nantes Université** (et au-delà...)

Arnaud ABÉLARD (resp. Infrastructure DSIN),
Anthony DELAUNAY (resp. Service Numérique du Pôle Santé)

Quel besoin de stockage à Nantes Université

- Partage
 - Entre membres d'une équipe
 - Vers les collaborateurs externes
- Dépôt
 - Dépôt de données depuis l'extérieur de l'établissement
 - parfois de manière automatisée
- Volumétrie
 - Besoins très variables
 - Du Go à la 100aine de To
- Archivage
 - Dernière étape du cycle de vie de la donnée
 - Une fois le projet de recherche terminé
 - Stockage longue durée
 - Pas d'accès régulier



L'offre de stockage de Nantes Université

- **UNCloud** : Petits volumes. Partages internes/externes. Dépôt automatisable. 100Go par utilisateur

Partage	Dépôt	Volumétrie	Archivage
■	■	■	■

- **Serveurs de fichiers** : Pas de partages extérieurs, pas de partages intercomposantes. Ex : Cronos.

Partage	Dépôt	Volumétrie	Archivage
■	■	■	■

- **Stockage datacenter** : jusqu'à 15To. Adossé au service Datacenter Online (Infrastructure As A Service). Nécessite de gérer des machines virtuelles pour accéder aux données (cf intranet « [offre de service Datacenter](#) »)

Partage	Dépôt	Volumétrie	Archivage
■	■	■	■

L'offre de stockage **Régionale**

- Portée par le **SIEN PDL** (<https://sien-pdl.fr/>)
 - Service Inter Etablissement du Numérique Pays de la Loire
 - Université d'Angers
 - Le Mans Université
 - Nantes Univeristé
 - 3 volets de l'offre SIEN
 - Réseau régional très haut débit (en service)
 - Datacenter Régional Labélisé (livraison 2026)
 - Offre de service destinée à la recherche
 - » **LabStorage (2024)**
 - » Service IaaS pour la recherche (2025)
 - » Des licences logicielles mutualisée (2025)
 - » Projet Guichet Unique pour la recherche (?)

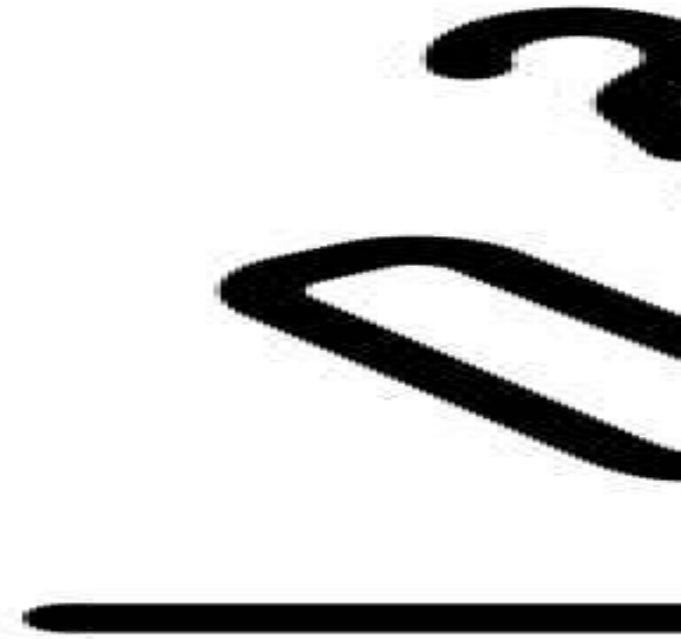


L'offre de stockage **Régionale**

- LabStorage : Nextcloud à la demande
 - Un “UNCloud” par labo
 - Volumétrie jusqu’à 20To
 - Gestion des droits et des accès indépendant
 - Phase de test prévue en juin 2024

Partage	Dépot	Volumétrie	Archivage

Et l'offre d'archivage ?



...voir avec la mission archives...

L'outil CRONOS

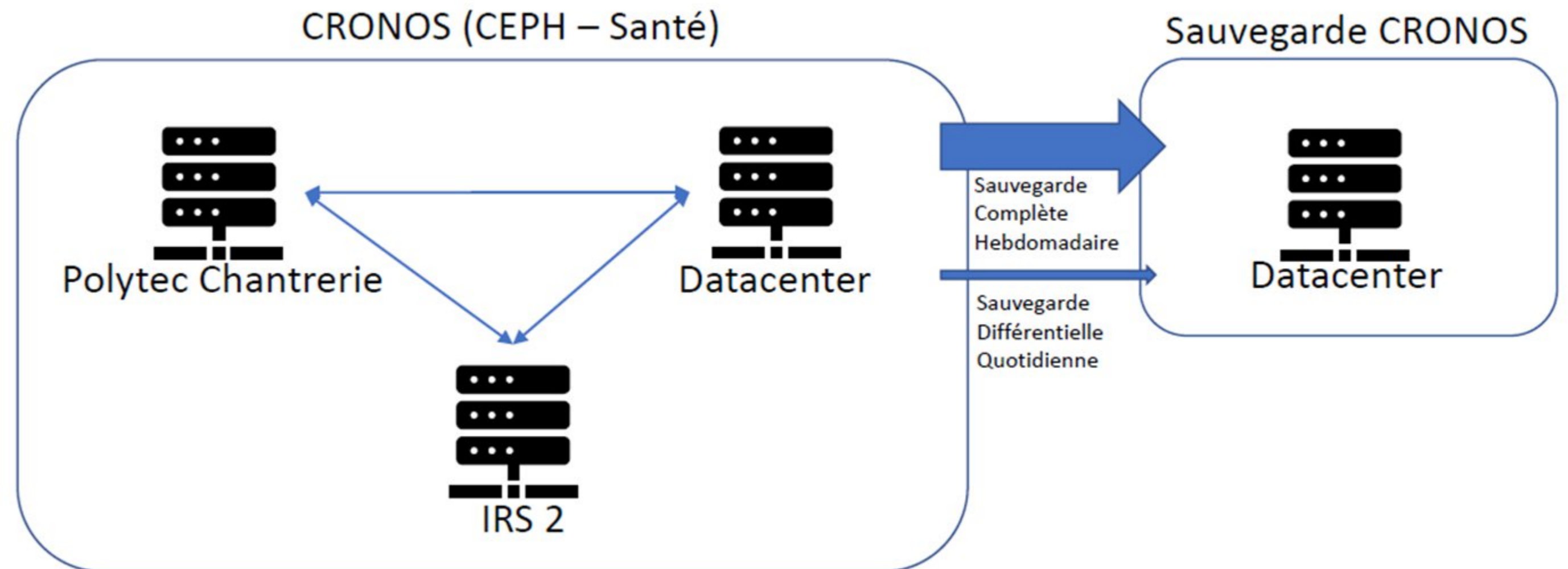
CRONOS, une solution sûre et simple

2 usages

- Répertoire individuel
- Répertoire de partage (labo, équipe, ...)

Fonctionnalités

- Haute disponibilité
- Sauvegarde



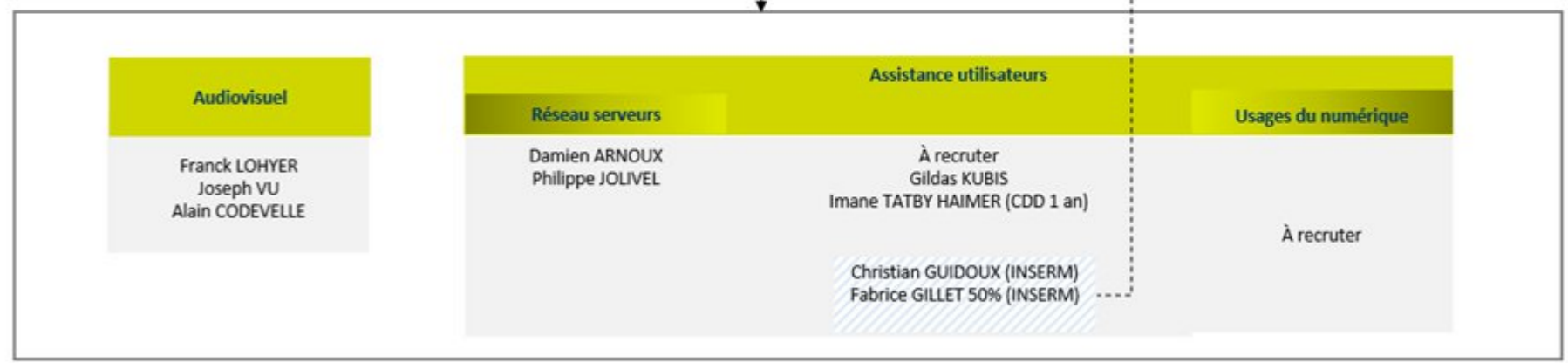
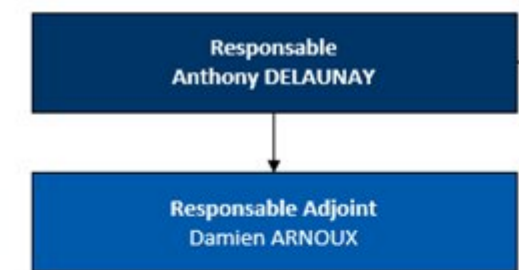
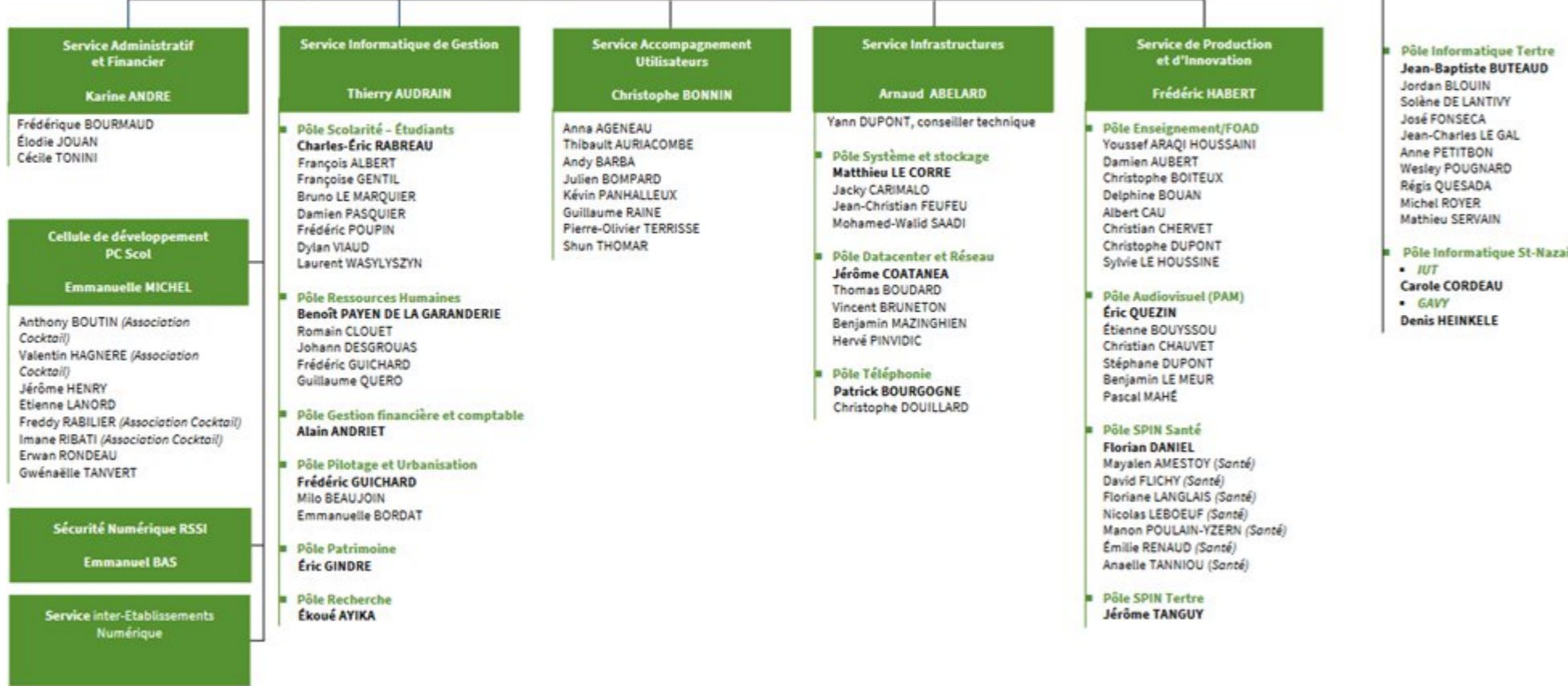
CRONOS, une solution... des évolutions

- Séparer les 2 usages
 - Utiliser les outils ad hoc
 - Labguru,
 - LabStockage,
 - ...
 - Cronos: maintenir, renouveler
 - 41 K€ pour la sauvegarde en 2023
 - 150 K€ pour les 3 points CEPH en 3 années, à partir de 2025
- Quel cadre? Quel financement?
Quelles règles? Quel outillage? Quel pilotage?
- Dans le cadre de la lettre d'orientation stratégique
 - Impératif social : un numérique émancipateur et accessible à toutes et tous
 - Impératif écologique : un numérique en conscience pour la planète et la santé
 - Impératif éthique : un numérique en confiance et souverain

Les équipes opérationnelles

Vice-président Numérique responsable et nouveaux usages : **Francky TRICHET**

Karim HASNAOUI
Ginette CLAUDE-RAMPHORT (assistante)
Yannick GRATON *



— Lien hiérarchique
- - - - Lien fonctionnel

IN

U